

세상에서 가장 큰 학교



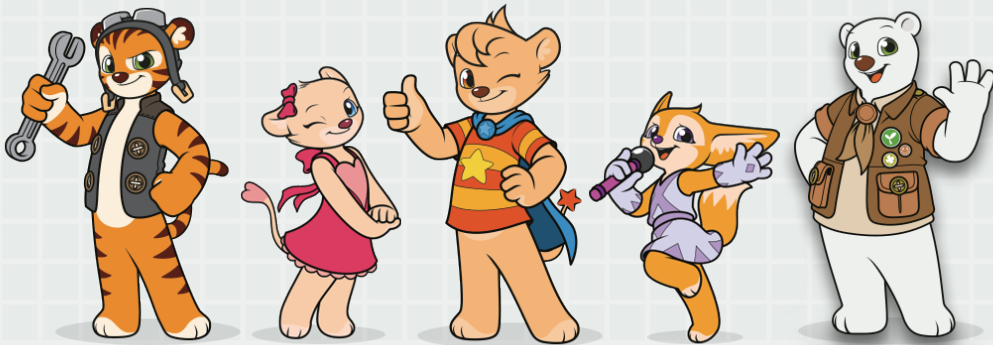
EVERLAND

학교 단체 체험학습

직업체험

진로탐구 · 고등

교사용 지침서 (사전·사후학습)



즐겁게 배운다면 그것이야말로 완벽한 배움이겠지요. 이곳은 지금껏 경험하지 못한 새로운 것이 가득합니다.

놀라운 것을 체험하면서 더 큰 꿈을 가지게 될지도 몰라요.

세상에서 가장 크고 신나는 학교, 에버랜드 체험학습에서 만나는 모든 경험들이 나의 미래가 됩니다.



	관련 장소	교육과정 관련	활동단계
		고등	
에버랜드의 재발견 프로젝트2 직업체험의 장 (진로탐구)	각 직업 체험 장소	<p>[12과사02-14] 여러 과학 혁명이 끼친 사회적 영향에 대해서 설명할 수 있다.</p> <p>[12진로02-02] 직업세계의 변화에 맞추어 자신과 관련된 학과, 전공 및 자격의 변화를 예측하고 탐색할 수 있다.</p> <p>[12진로02-03] 관심 분야의 동향 및 전망을 파악하고 관련 창업·창직 사례를 탐색할 수 있다.</p> <p>[12진로02-04] 직업이 자신에게 주는 긍정적 가치(자아실현, 보람, 경제적 독립 등)를 우선순위에 따라 설명할 수 있다.</p>	<p>생각하기 - 생각하기 단계에서는 주제와 관련된 교과 지식을 배우고 교과 지식과 관련장소를 연관 지어 생각해 보는 단계이다.</p> <p>서로 배우기 - 친구들과 함께 주제와 관련된 활동을 수행하고 서로 상호 교류 하면서 배우는 활동들로 구성된다.</p> <p>질문하기 - 배운 내용과 관련된 장소를 연관시켜 궁금한 점을 질문으로 만들어보는 활동으로 구성된다.</p>

생각하기	생각하기 단계는 관련 장소와 연관된 관련지식을 확인해보는 단계로 관련 장소에 대한 지적 호기심을 이끌어 내는 활동입니다. 에버랜드와 관련된 직업을 소개하고 만약 그 직업에 순위를 매긴다면 어떻게 매길 것인지 그 이유를 친구들과 함께 이야기 나눠보게 함으로써 자신의 적성과 직업이 자신에게 주는 긍정적 가치를 우선 순위에 따라 설명할 수 있도록 하였습니다.
서로 배우기	서로 배우기 단계에서는 먼저 과학기술의 발달 등 급변하는 미래의 직업세계에서 에버랜드와 관련된 직업의 존속 여부를 예측해보는 활동으로 구성하였습니다. 그리고 에버랜드에서 새로운 직업이 생겨난다면 어떤 직업이 생겨날 것이며 그 직업을 가지기 위해서는 어떤 준비를 할 수 있을지 두 가지 진로설계 방법 중 한 가지를 선택하여 가상으로 진로를 설계해보도록 구성하였습니다. 이는 직업세계의 변화에 맞추어 자신과 관련된 학과, 전공 및 자격의 변화를 예측하고 탐색해 보는 기회를 제공하기 위함이며 관심 분야의 동향 및 전망을 파악하고 관련 창업, 창직 사례를 탐색해보게 하기 위함입니다.
질문하기	질문하기 단계에서는 선택한 직업에 종사하는 사람에게 인터뷰 질문 목록을 만들고 질문 목록을 토대로 편지를 써보는 활동으로 구성하였습니다.



• 보고 들은 만큼 배운다.

	관련 장소	교육과정 관련	활동단계
		고등	
에버랜드의 재발견 프로젝트2 직업체험의 장 (진로탐구)	각 직업 체험 장소	<p>[12과사02-14] 여러 과학 혁명이 끼친 사회적 영향에 대해서 설명할 수 있다.</p> <p>[12진로02-02] 직업세계의 변화에 맞추어 자신과 관련된 학과, 전공 및 자격의 변화를 예측하고 탐색할 수 있다.</p> <p>[12진로02-03] 관심 분야의 동향 및 전망을 파악하고 관련 창업·창직 사례를 탐색할 수 있다.</p> <p>[12진로02-04] 직업이 자신에게 주는 긍정적 가치(자아실현, 보람, 경제적 독립 등)를 우선순위에 따라 설명할 수 있다.</p>	<p>‘보고 들은’ 보고서 작성하기 - 관련 주제와 연관이 있는 장소를 돌아다니며 보고 들은 내용을 간략하게 보고서로 작성하는 활동들로 구성된다.</p> <p>질문 보고서 작성하기 - 학생들이 스스로 생성한 질문을 체험학습 장소를 둘러보며 해결하여 보고서로 작성하는 활동과 체험 경험을 떠올리며 제시된 질문을 해결하는 활동으로 구성된다.</p> <p>‘일기’보고서 작성하기 - 앞의 두 가지 보고서의 내용을 토대로 배운 내용과 경험을 떠올리며 최종적으로 ‘일기’보고서를 작성하도록 한다.</p>

‘보고 들은’ 보고서 작성하기	<p>체험학습을 통해 보고 들은 것들을 간략하게 보고서로 작성하는 활동입니다. 따라서 체험학습 시 사전에 보고 들은 것들을 기록하도록 안내합니다. 기록하는 방법은 필기구를 이용하는 방법과 함께 스마트폰의 녹음, 사진 기능을 활용할 수 있음을 안내하여 보고서 작성이 원활하게 이루어질 수 있도록 합니다. 직업 탐색 편에서는 직업 탐색 체험을 하면서 가장 기억에 남는 장면을 그리고 그 장면에 대해 설명을 해보는 활동으로 구성하였습니다.</p>
질문 보고서 작성하기	<p>「에버랜드 아는 만큼 보인다」 ‘질문하기’에서 만든 질문 중 3개를 골라 ‘질문 보고서’를 작성해 보는 활동입니다.</p> <p>사전학습에서 공연 기획자에게 궁금한 점을 인터뷰 질문으로 만든 다음 그 질문에 대한 답을 사후학습 보고서로 작성하는 활동입니다.</p> <p>너무 다양한 질문이 나올 경우, 체험학습 시 시간 상 인터뷰가 불가능할 수 있으므로 사전에 질문 목록을 만들어 에버랜드 담당자의 메일로 보내 답을 받을 수도 있습니다.</p>
‘일기’보고서 작성하기	<p>앞의 두 가지 보고서의 내용을 토대로 최종적으로 ‘일기’보고서를 작성하도록 합니다.</p> <p>일기 보고서에는 사전 활동, 체험활동, 사후 활동을 통해서 알게 된 점, 느낀 점, 더 궁금한 점 등의 내용이 들어갈 수 있도록 지도합니다.</p> <p>‘일기’보고서는 평가를 통해 우수작을 선정하여 체험활동에 참여한 모든 학생이 공유할 수 있도록 합니다.</p>