

세상에서 가장 큰 학교



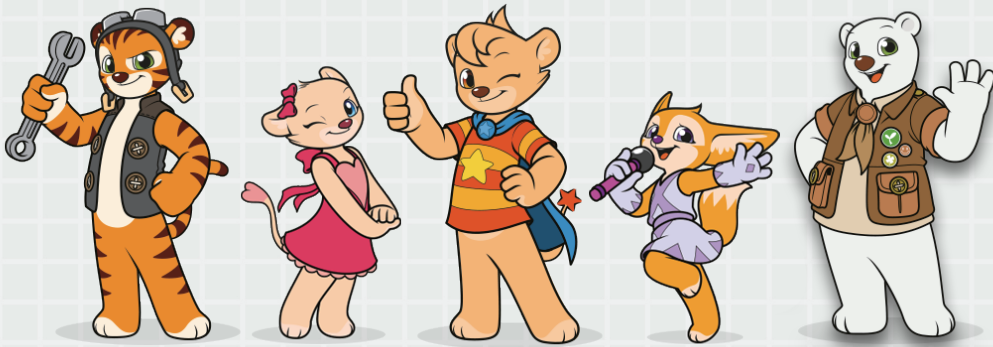
EVERLAND

학교 단체 체험학습

감성 체험

안내견 학교

교사용 지침서 (사전·사후학습)



즐겁게 배운다면 그것이야말로 완벽한 배움이겠지요. 이곳은 지금껏 경험하지 못한 새로운 것이 가득합니다.

놀라운 것을 체험하면서 더 큰 꿈을 가지게 될지도 몰라요.

세상에서 가장 크고 신나는 학교, 에버랜드 체험학습에서 만나는 모든 경험들이 나의 미래가 됩니다.



	관련 장소	교육과정 관련 중등	활동단계
	에버랜드의 재발견 프로젝트4 직업체험 학습의 장 (안내견 편)	안내견 학교	<p>[9과07-01] 과학과 관련된 직업의 종류와 하는 일을 조사하고, 그 직업에 필요한 역량에 대해 토의할 수 있다.</p> <p>[9과24-01] 과학기술과 인류 문명의 관계를 이해하고 과학의 유용성에 대해 설명할 수 있다.</p> <p>[9과24-02] 과학을 활용하여 우리 생활을 편리하게 만드는 방안을 고안하고 그 유용성에 대해 토론할 수 있다.</p>

생각 하기	<p>생각하기 단계는 관련 장소와 연관된 교과지식을 확인해보는 단계로 관련 장소에 대한 지적 호기심을 이끌어내는 활동으로 구성하였습니다.</p> <p>에버랜드 안내견 학교는 눈이 불편한 시각장애인을 도와줄 수 있는 안내견을 훈련시키고 분양하는 곳입니다. 시각장애인의 입장에서 불편한 점을 생각해 보고 언제 안내견이 필요할지 생각해 보도록 하였습니다.</p> <p>안내견이 제공해주는 다양한 도움을 적어보고 학생들이 미래에 로봇으로 안내견을 만든다면 어떤 기능이 필요할지 생각해 보도록 하였습니다.</p> <p>이 활동의 가장 큰 목적은 시각장애인과 안내견을 통해서 친구들과 의견을 나누며 협동하고 다른 사람을 배려하는 마음과 태도를 기르는데 있습니다.</p>
서로 배우기	<p>서로 배우기 단계에서는 로봇 안내견을 만든다면 어떤 기능들이 필요할지 생각해 보고 로봇 안내견을 디자인해 보는 활동입니다.</p> <p>안내견의 프로그램과 기능을 디자인해 보면서 시각장애인의 입장에서 생각해 보고 문제를 해결해가는 과정을 통해 남을 배려하는 마음을 가질 수 있도록 하였습니다.</p> <p>나아가 미래 사회에 직업과 관련해서 안내견의 자리를 대신할 로봇이 생긴다면 그와 관련된 어떤 직업이 생겨날 지에 대해 생각할 수 있도록 하였습니다.</p>
질문 하기	<p>질문하기 단계는 에버랜드 안내견 학교의 안내견에 관련된 궁금한 점들을 질문으로 만들어 보고 체험활동을 통해서 궁금한 점을 인터뷰형식으로 직접 해결해 볼 수 있도록 구성하였습니다.</p> <p>안내견과 관련된 궁금한 점은 직접 인터넷이나 책으로 찾아보고 공통된 질문은 친구들과 이야기해 보면서 해결하도록 해도 좋습니다.</p> <p>조련사와의 인터뷰에서도 공통된 질문들을 정리해서 해결하는 것이 시간적으로 효율적이라고 학생들에게 안내해 줍니다. 그리고 안내견에 대한 기본적인 정보는 인쇄물로 제공하여 질문 만들기 활동 후에 직접 답을 찾아 작성할 수 있도록 합니다.</p>



• 보고 들은 만큼 배운다.

	관련 장소	교육과정 관련 중등	활동단계
	에버랜드의 재발견 프로젝트4 직업체험 학습의 장 (안내견 편)	안내견 학교	<p>[9과07-01] 과학과 관련된 직업의 종류와 하는 일을 조사하고, 그 직업에 필요한 역량에 대해 토의할 수 있다.</p> <p>[9과24-01] 과학기술과 인류 문명의 관계를 이해하고 과학의 유용성에 대해 설명할 수 있다.</p> <p>[9과24-02] 과학을 활용하여 우리 생활을 편리하게 만드는 방안을 고안하고 그 유용성에 대해 토론할 수 있다.</p>

‘보고 듣고’ 보고서 작성하기	<p>체험학습을 통해 보고 듣고 느낀 것을 간략하게 보고서로 작성하는 활동입니다. 따라서 체험학습 시 사전에 보고 듣고 느낀 것을 기록하도록 안내합니다. 기록하는 방법은 필기구를 이용하는 방법과 함께 스마트폰의 녹음, 사진 기능을 활용할 수 있음을 안내하여 보고서 작성이 원활하게 이루어질 수 있도록 합니다. 안내견 편에서는 미리 무엇을 보고 들어야 하는지에 대한 내용이 제시되어 있으므로 미리 살펴보고 체험을 시작하는 것이 좋습니다.</p>
질문 보고서 작성하기	<p>「에버랜드 아는 만큼 보인다」 ‘질문하기’에서 만든 질문 중 3개를 골라 ‘질문 보고서’를 작성해보는 활동입니다. 사전학습에서 안내견훈련사에게 궁금한 점을 인터뷰 질문으로 만든 다음 그 질문에 대한 답을 사후학습 보고서로 작성하는 활동입니다. 너무 다양한 질문이 나올 경우 체험학습 시 시간상 인터뷰가 불가능할 수 있으므로 사전에 질문 목록을 만들어 안내견 학교로 보내 답을 받을 수도 있습니다.</p>
‘일기’ 보고서 작성하기	<p>앞의 두 가지 보고서의 내용을 토대로 최종적으로 ‘일기’ 보고서를 작성하도록 합니다. 일기 보고서에는 사전 활동, 체험활동, 사후 활동을 통해서 알게 된 점, 느낀 점, 더 궁금한 점 등의 내용이 들어갈 수 있도록 지도합니다. ‘일기’ 보고서는 평가를 통해 우수작을 선정하여 체험활동에 참여한 모든 학생이 공유할 수 있도록 합니다.</p>